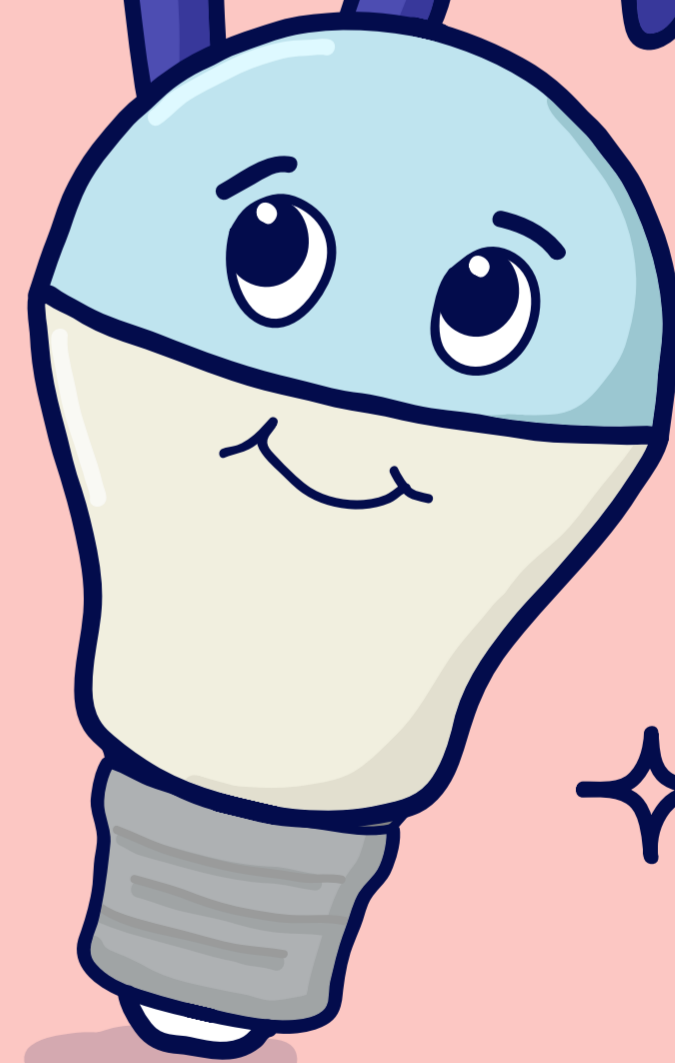


KIT DE  
ACCIÓN CLIMÁTICA  
**ADAPTANDO  
HÁBITOS**



# ¡HOLA!

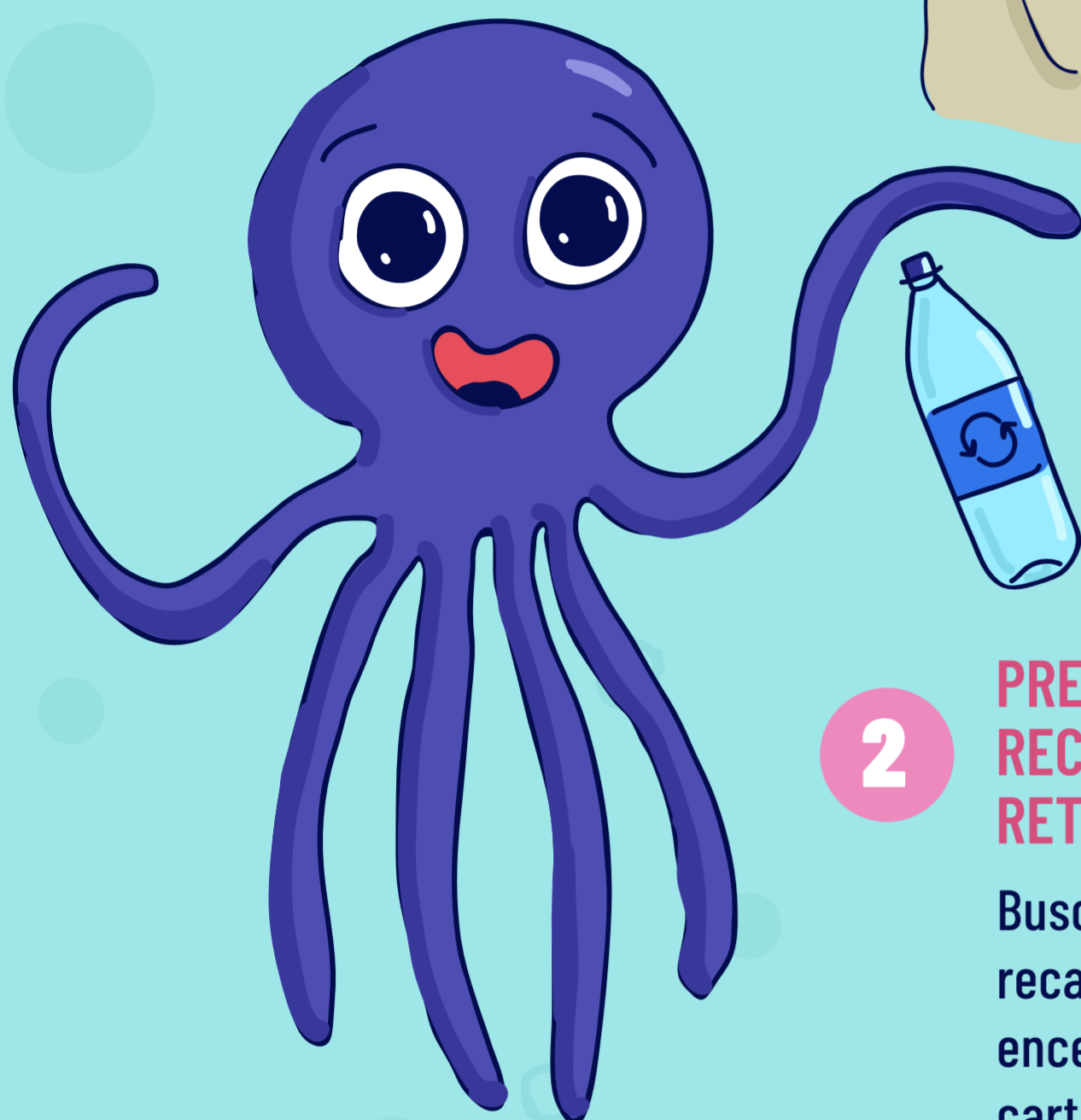
Te presentamos el **Kit de acción climática Adaptando Hábitos**, co-creado junto a 180 personas pertenecientes al mundo público, privado, social y ciudadano, que participaron activamente en las distintas fases de su elaboración.

En el marco de la COP25 en Chile, la cumbre sobre cambio climático más importante del mundo, identificamos la oportunidad de conectar a las personas con la urgencia climática mundial. Como país anfitrión decidimos impulsar, por primera vez, una Agenda Ciudadana que busca sensibilizar, educar, escuchar, activar, conectar, responsabilizar, apasionar y movilizar a la ciudadanía para la acción climática, haciéndola parte de este desafío y transformándola en agente de cambio local con impacto concreto y con sentido de urgencia.

Este **Kit** es uno de los productos concretos de la Agenda, y tiene como propósito entregar consejos de acción climática sencillos y adaptables para la vida cotidiana, que permiten no solo responder a la necesidad mundial que estamos viviendo, sino también hacernos parte de uno de los compromisos más importantes que Chile ha suscrito: ser carbono neutral al 2050.

Aquí encontrarás 10 recomendaciones y para cada una acciones específicas que podrás incorporar en tus hábitos diarios. Puedes comenzar identificando las que ya aplicas, comprometerte a incorporar nuevas e invitar a las personas de tu entorno a sumarse a este desafío, **¡es tiempo de actuar!**

# DISMINUYE EL USO DE PRODUCTOS DESECHABLES



¿SABÍAS QUE EN 1 SEGUNDO EN EL MUNDO SE COMPRAN 20.000 BOTELLAS DESECHABLES Y QUE LAS PERSONAS RECICLAN MENOS DEL 10% DE LOS PLÁSTICOS QUE UTILIZAN? **EL PLÁSTICO NO DESAPARECE Y GRAN PARTE TERMINA EN LOS OCÉANOS.**



2

## PREFIERE PRODUCTOS RECARGABLES O RETORNABLES

Busca la opción recargable para pilas, encendedores, lápices, cartuchos y toners. En el caso de líquidos, utiliza envases retornables.



NO GRACIAS, TENGO MI PROPIO VASO

Y POTE REUTILIZABLES.

3

## AL COMPRAR ALIMENTOS PREPARADOS, RECHAZA LOS ENVASES DESECHABLES

Mantén siempre contigo un vaso, bombilla, cubiertos y pote reutilizable. Al momento de comprar avisa a quien te atiende que traes tu propio envase.

Al fabricar nuevos productos se generan emisiones de CO<sub>2</sub>, principalmente por la energía que se consume en el proceso. Al usar productos retornables o recargables, que tienen una vida útil más larga que los desechables, estás ayudando a disminuir esas emisiones.



Laboratorio  
de Gobierno



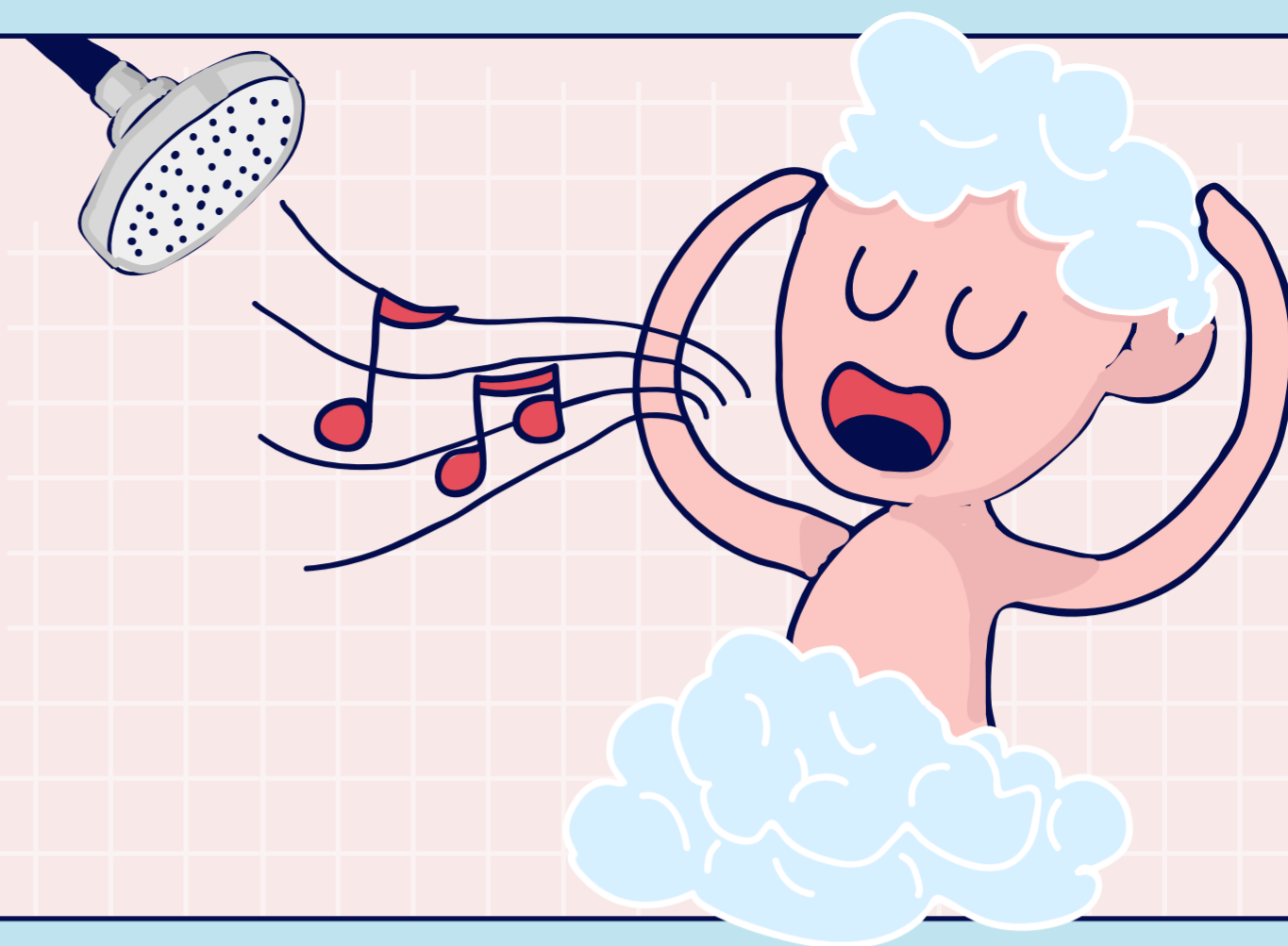
COP25  
CHILE  
2019



# DISMINUYE TU CONSUMO DE AGUA

## 1. DOSIFICA LA CANTIDAD DE AGUA CUANDO TE DUCHES

Cierra la llave mientras te aplicas jabón, champú o acondicionador. Lo importante es que el agua no corra más de 3 minutos.



## 2. USA LA LAVADORA DE FORMA CONSCIENTE

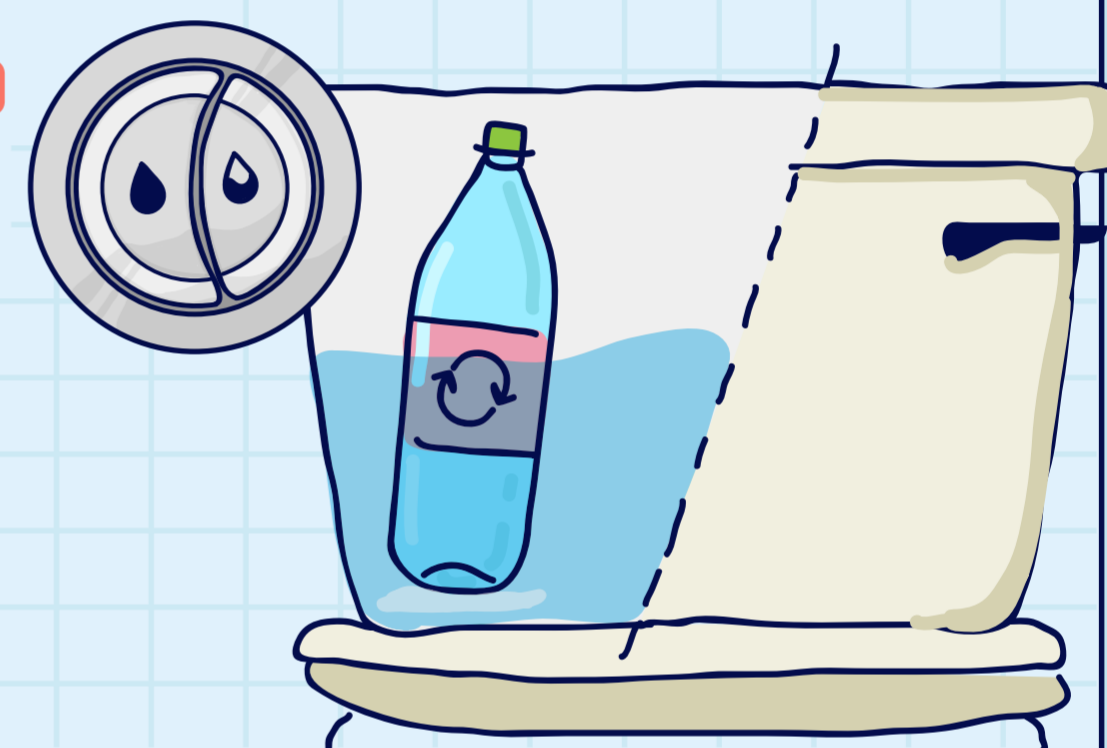
Disminuye la frecuencia de lavado, usa agua fría y carga completa en cada lavado.

¡AHORA SÍ! ESTOY LLENITA DE ROPA.



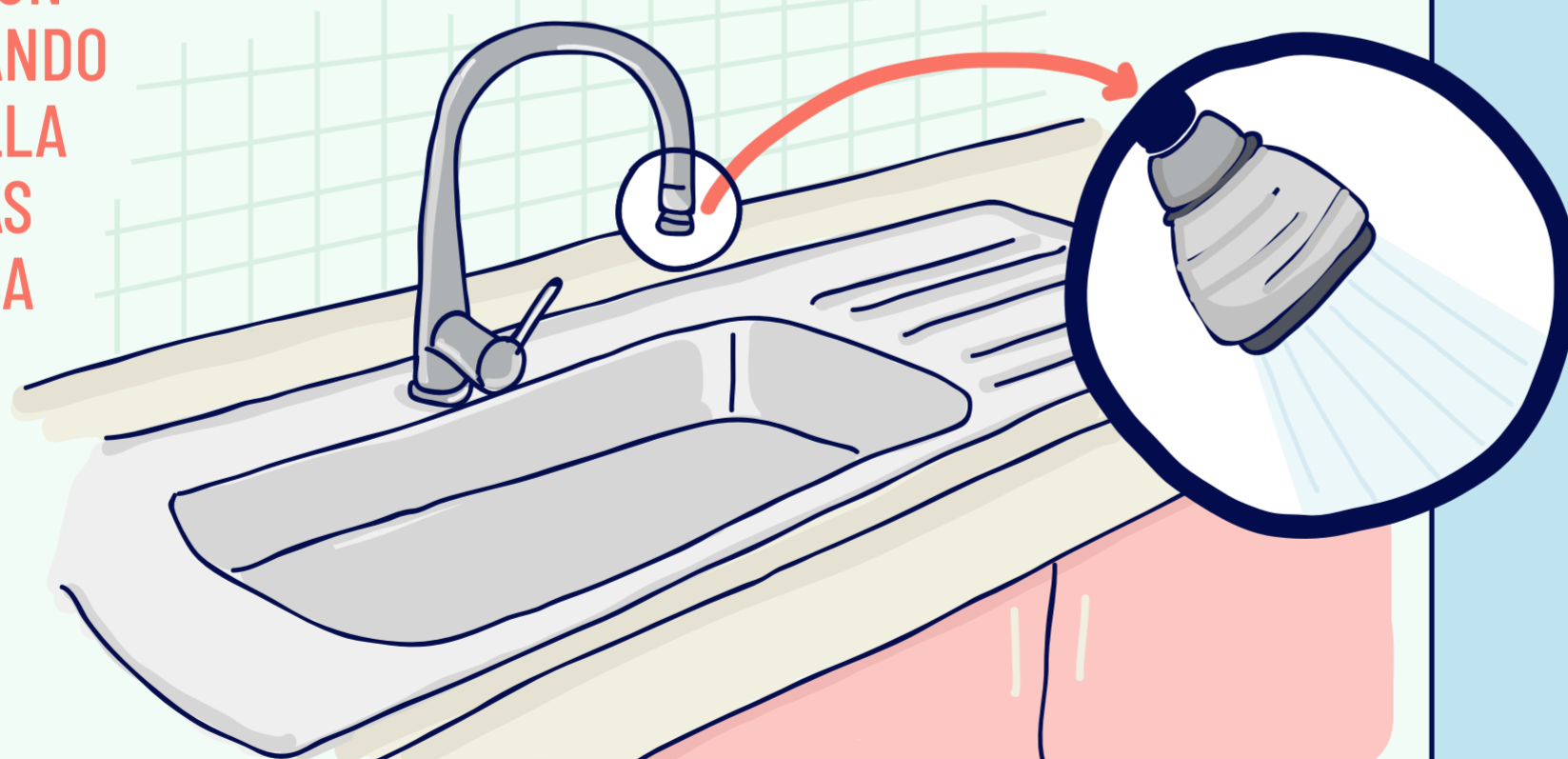
## 3. AHORRA AGUA CUANDO TIRES LA CADENA DEL INODORO

Puedes hacerlo instalando un sistema de doble descarga o colocando una botella rellena con arena o agua en el estanque.



## 4. AHORRA HASTA UN 50% DE AGUA USANDO UN DIFUSOR, CHALLA O AIREADOR EN LAS LLAVES DE TU CASA

Son simples de instalar y los encuentras en distintos comercios.



¿SABÍAS QUE EN PROMEDIO LA DUCHA GASTA 15 LITROS DE AGUA POR MINUTO, LA CARGA DE LAVADORA 50 LITROS Y EL ESTANQUE DEL INODORO 8 LITROS?

CONOCE TU CONSUMO DE AGUA EN [www.watercalculator.org/wfc2/esp](http://www.watercalculator.org/wfc2/esp)

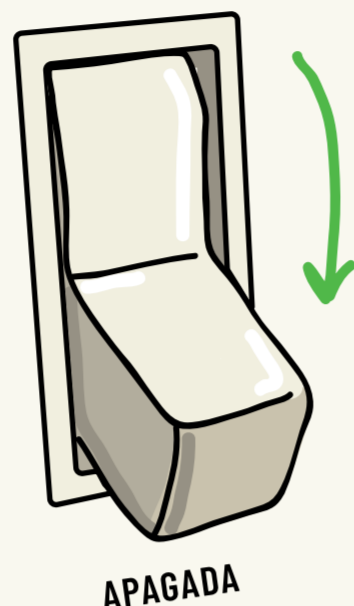


# GESTIONA EL USO DE ENERGÍA EN TU HOGAR

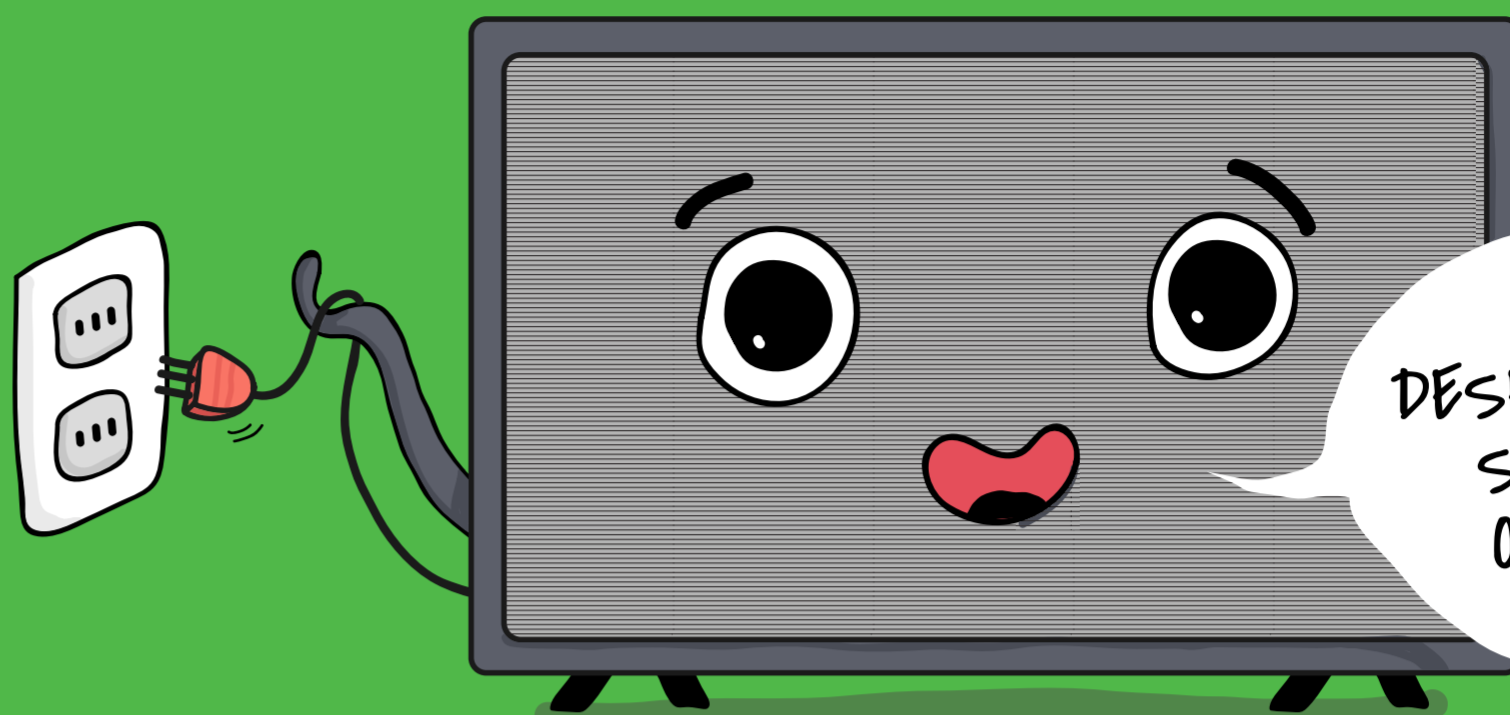
## 1. AHORRA HASTA UN 10% EN TU CUENTA DE ELECTRICIDAD AL APAGAR LUCES Y DESCONECTAR LO QUE NO ESTÁS USANDO

Desenchufa cargadores de celular, TV y otros aparatos eléctricos.

ENCENDIDA



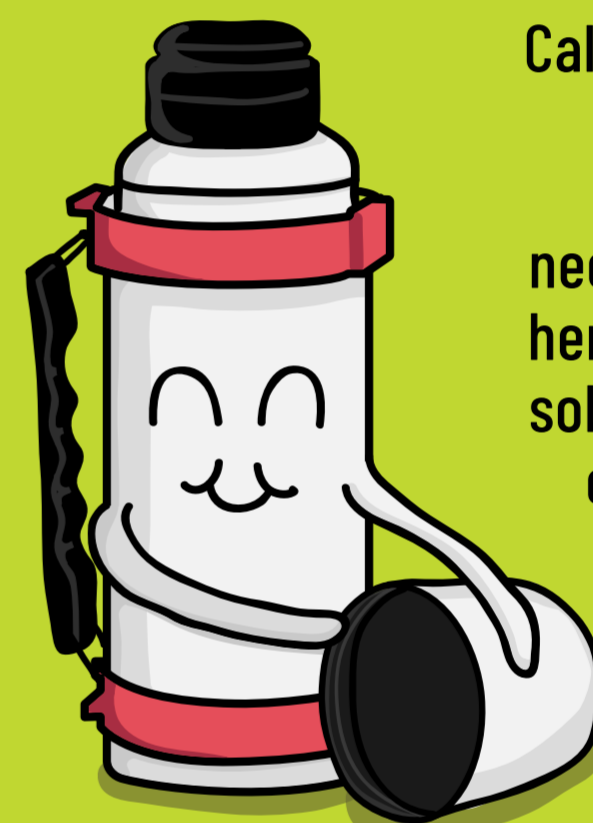
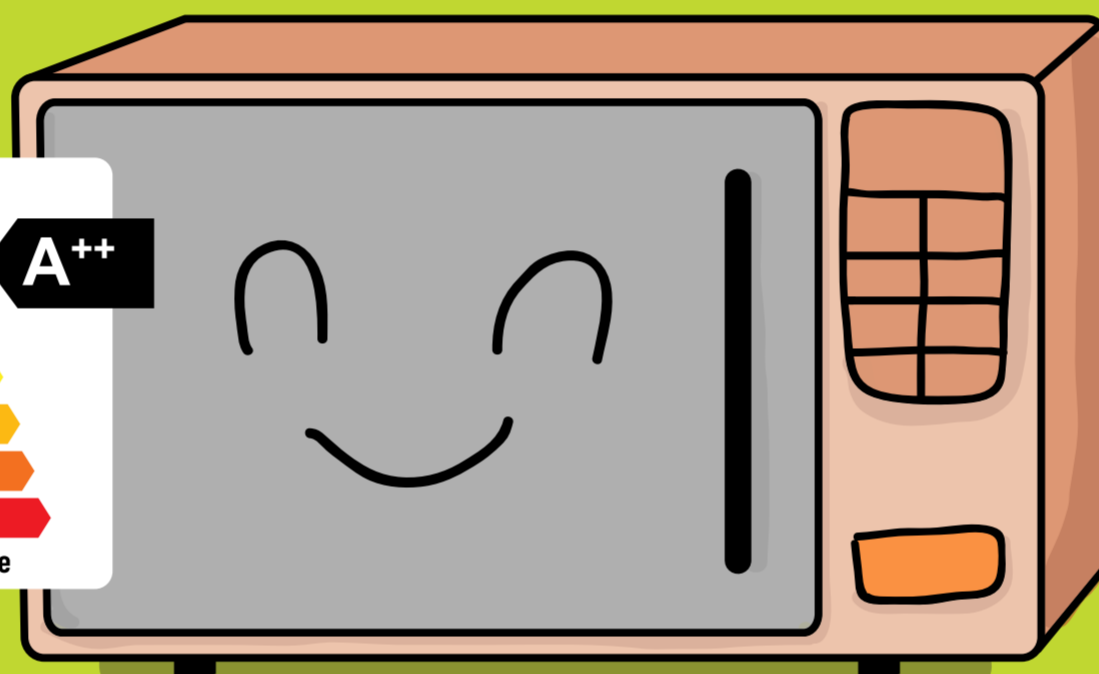
APAGADA



DESENCHÚFAME SI NO ME OCUPAS.

## 2. ELIGE APARATOS DOMÉSTICOS EFICIENTES Y DALES UN USO RESPONSABLE

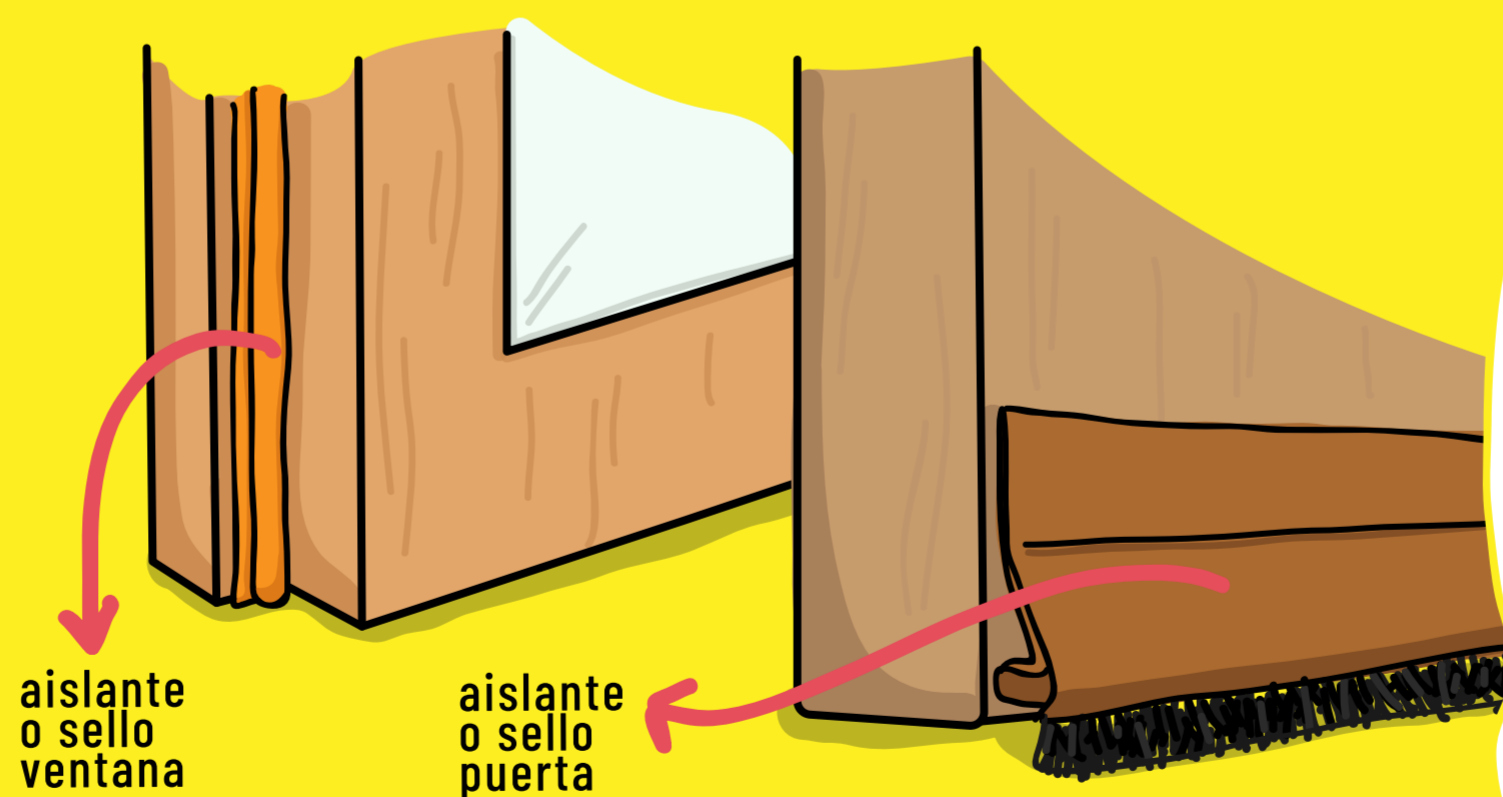
Busca esta etiqueta de eficiencia energética al comprar aparatos eléctricos y elige los que tengan la flecha negra apuntando a las barras verdes.



Calienta sólo la cantidad de agua que necesites en el hervidor y si te sobra guárdala en un termo.

## 3. AHORRA HASTA UN 40% EN CALEFACCIÓN AL SELLAR VENTANAS Y PUERTAS

Usa masillas, siliconas o gomas aislantes para evitar filtraciones de aire y mantener la temperatura.

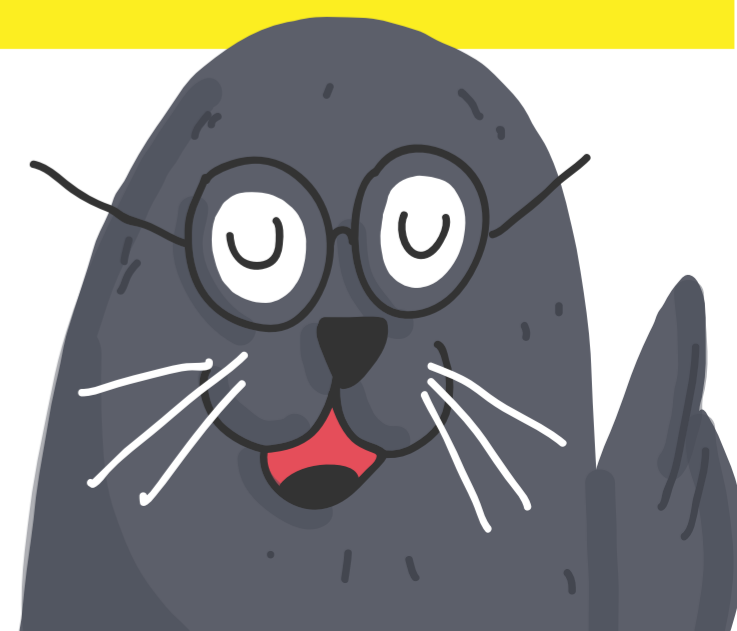


¿SABÍAS QUE UNA AMPOLLETA TRADICIONAL DE 100W ENCENDIDA POR 5 HORAS DIARIAS GASTA \$21.000 EN UN AÑO, Y UNA EFICIENTE DE 20W GASTA \$4.200 E ILUMINA LO MISMO?

**Fuente:** Ministerio de Energía.

Las mayores emisiones de CO<sub>2</sub> en nuestro país provienen de la generación de energía a partir de combustibles fósiles. Nuestra meta es ser un país Carbono Neutral al 2050 y para ello debemos usar energía de fuentes renovables.

**Fuente:** Ministerio de Medio Ambiente



# REDUCE TU CONSUMO



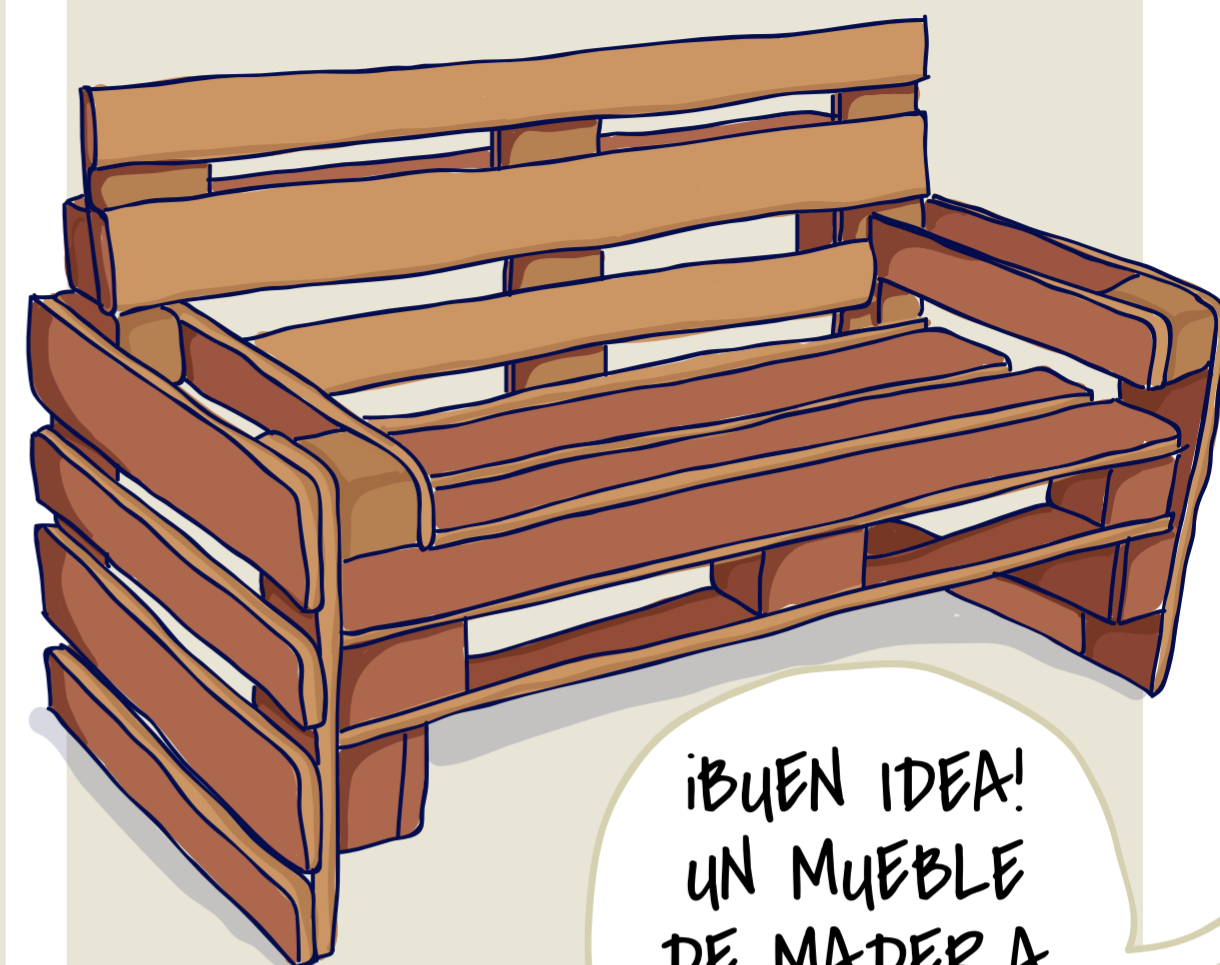
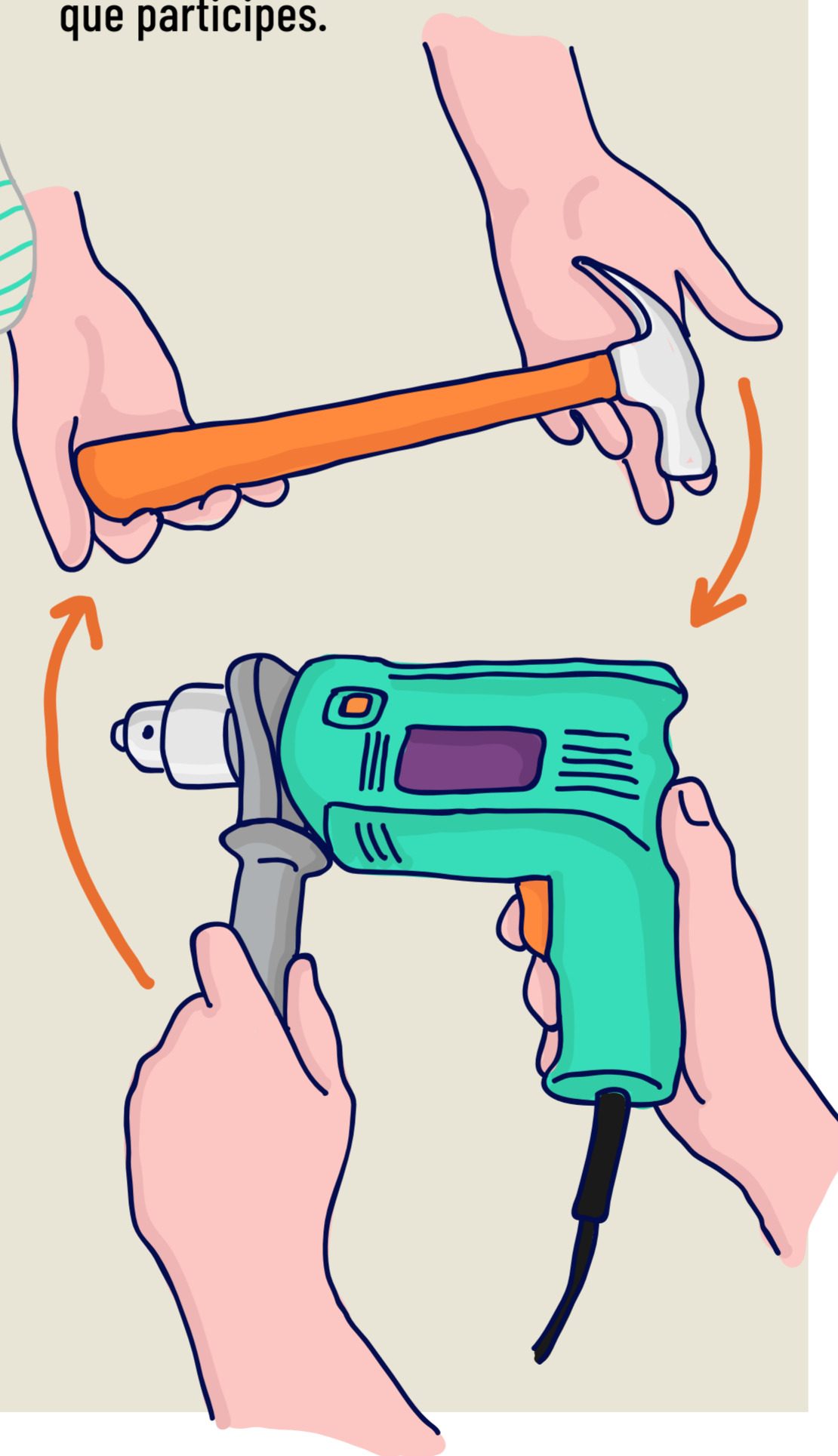
## 1. REPARA TUS COSAS ANTES DE COMPRAR NUEVAS. SI NO PUEDES HACERLO, ¡DALES OTRO USO!

Lleva tus artefactos al servicio técnico y tu ropa y calzado al taller. Si no puedes reparar, transforma tus textiles en bolsas de compra, trapos de limpieza, etc.

## 2. SI NECESITAS ALGÚN PRODUCTO, BÚSCALO EN SITIOS DE CONSUMO COMPARTIDO, HAZ TRUEQUE, ARRIÉNDALO O PIDE PRESTADO A TU FAMILIA O AMISTADES

Prefiere acceder a los productos que poseerlos, así practicas **#ConsumoColaborativo** o **#EconomíadeAcceso**.

Organiza ferias de trueque en tu comunidad escolar, con tu junta de vecinos y otras agrupaciones en las que participes.



¡BUEN IDEA!  
UN MUEBLE  
DE MADERA  
RECICLADA.

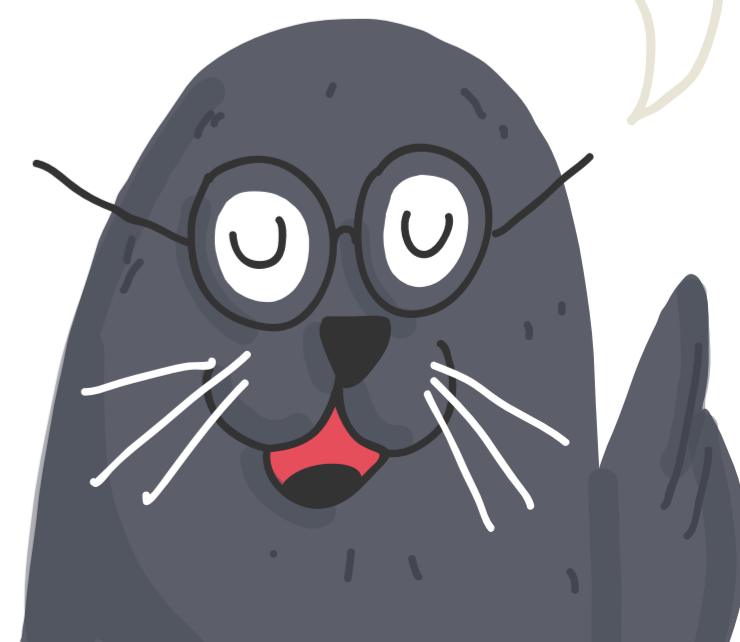
## 3. PREFIERE PRODUCTOS DE SEGUNDA MANO Y/O HECHOS CON MATERIAL RECICLADO

Descubre comercios y emprendimientos en tu barrio y busca en redes sociales, usando palabras clave como: reutiliza, reciclado, segunda mano, etc.

¿SABÍAS QUE PARA CONFECCIONAR UN JEANS, SE UTILIZAN 7600 LITROS DE AGUA, QUE ES LO MISMO QUE BEBE UNA PERSONA PROMEDIO DURANTE 7 AÑOS DE SU VIDA? **Fuente: ONU**

La industria de la moda es responsable del 10% de las emisiones de CO<sub>2</sub> y cerca del 20% del agua contaminada en el mundo. Además, recicla menos del 1% de los materiales que usa y el 85% termina en vertederos o incinerado.

**Fuente: Biblioteca del Congreso Nacional**



# EVITA LA GENERACIÓN DE INCENDIOS EN CUALQUIER ENTORNO NATURAL

1

FUMA SÓLO EN LUGARES PERMITIDOS Y LEJOS DE PASTIZALES SECOS. ¡NUNCA DEJES TU COLILLA EN EL LUGAR!

Junta tus colillas e infórmate en [imeko.cl](http://imeko.cl) sobre puntos de reciclaje donde llevarlas.



¿SABÍAS QUE LAS ÁREAS PROTEGIDAS SON ESPACIOS LIBRES DE HUMO? **LOS INCENDIOS GENERAN ENORMES PÉRDIDAS DE BIODIVERSIDAD Y EN EL 99,7% DE LOS CASOS SON PRODUCIDOS POR ACCIÓN HUMANA.**

**Fuente:** CONAF

2

RECOGE Y LLÉVATE TODOS TUS RESIDUOS DEL LUGAR DONDE ESTUVISTE

Asegúrate de tener una bolsa o caja para retirar tus residuos y así evitas que se conviertan en material para incendio.



3

SI ESTÁ PERMITIDO USAR FUEGO, HAZLO DE FORMA CUIDADOSA

En lugares habilitados para fuego prefiere cocinillas, quinchos o parrillas antes que fogatas. Si prendes fuego asegúrate que sea pequeño, despeja el área de vegetación y rodéala de piedras. Ten a mano agua, tierra o arena y úsalas para apagarlo.



Chile tiene el compromiso de reforestar o plantar 100.000 hectáreas de bosque a partir del 2030, lo que ayudará a capturar alrededor de un millón de toneladas de CO2 al año.

**Fuente:** Ministerio de Medio Ambiente



Laboratorio de Gobierno



COP25  
CHILE  
2019

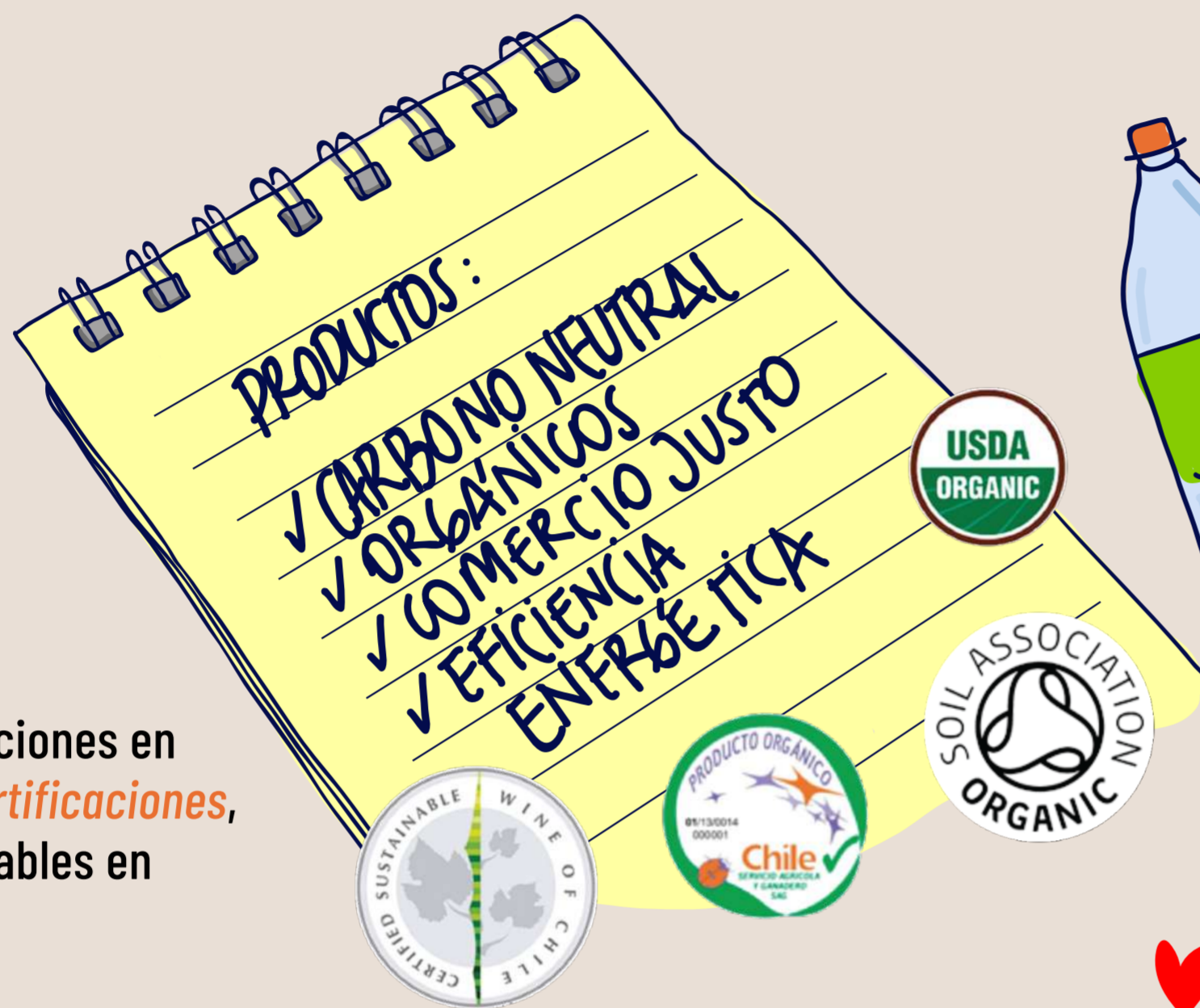


# PREFIERE PRODUCTOS QUE SEAN SUSTENTABLES CON EL MEDIO AMBIENTE

1

ADQUIERE PRODUCTOS QUE TENGAN CERTIFICACIÓN OFICIAL DE SUSTENTABILIDAD

Conoce las certificaciones en [micodigoverde.cl/certificaciones](https://micodigoverde.cl/certificaciones), y productos sustentables en [denda.cl](https://denda.cl)



2

PREFIERE PRODUCTOS LOCALES Y DE TEMPORADA

Busca producción local en [manoscampesinas.cl](https://manoscampesinas.cl). Accede a productos de temporada cultivando un huerto con tu familia o comunidad escolar.

¿SABÍAS QUE CONSUMIR FRUTAS Y VERDURAS FUERA DE TEMPORADA AUMENTA LAS EMISIONES DE CO<sub>2</sub>, YA QUE DEBEN SER TRANSPORTADAS DESDE DISTINTAS PARTES DEL MUNDO? CALCULA EL IMPACTO DE LO QUE COMES EN:

[www.bbc.com/mundo/noticias-46559942](https://www.bbc.com/mundo/noticias-46559942)



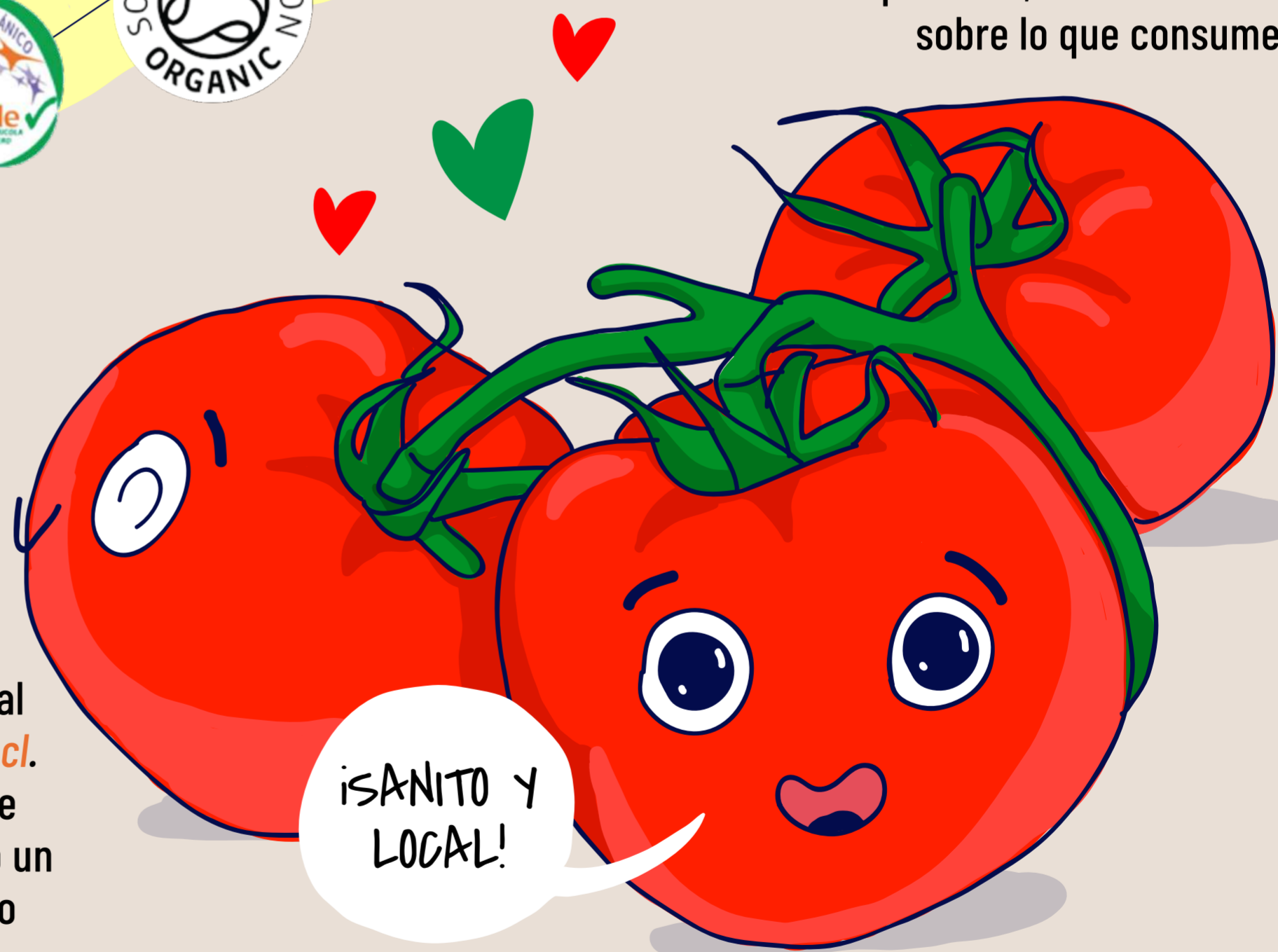
Evitar el desperdicio de alimentos y cambiar nuestros hábitos alimenticios son formas de enfrentar el cambio climático. Consume más cereales, legumbres, frutas, verduras y prefiere alimentos de origen vegetal y animal producidos de forma sostenible. **Fuente: ONU**



3

PREFIERE PRODUCTOS QUE SE PUEDAN RETORNAR, RELLENAR, REPARAR, RECICLAR Y/O COMPOSTAR

Busca palabras claves en internet o redes sociales como: retornable, biodegradable, compostable, etc. e infórmate sobre lo que consumes.



Laboratorio de Gobierno



COP25  
CHILE  
2019

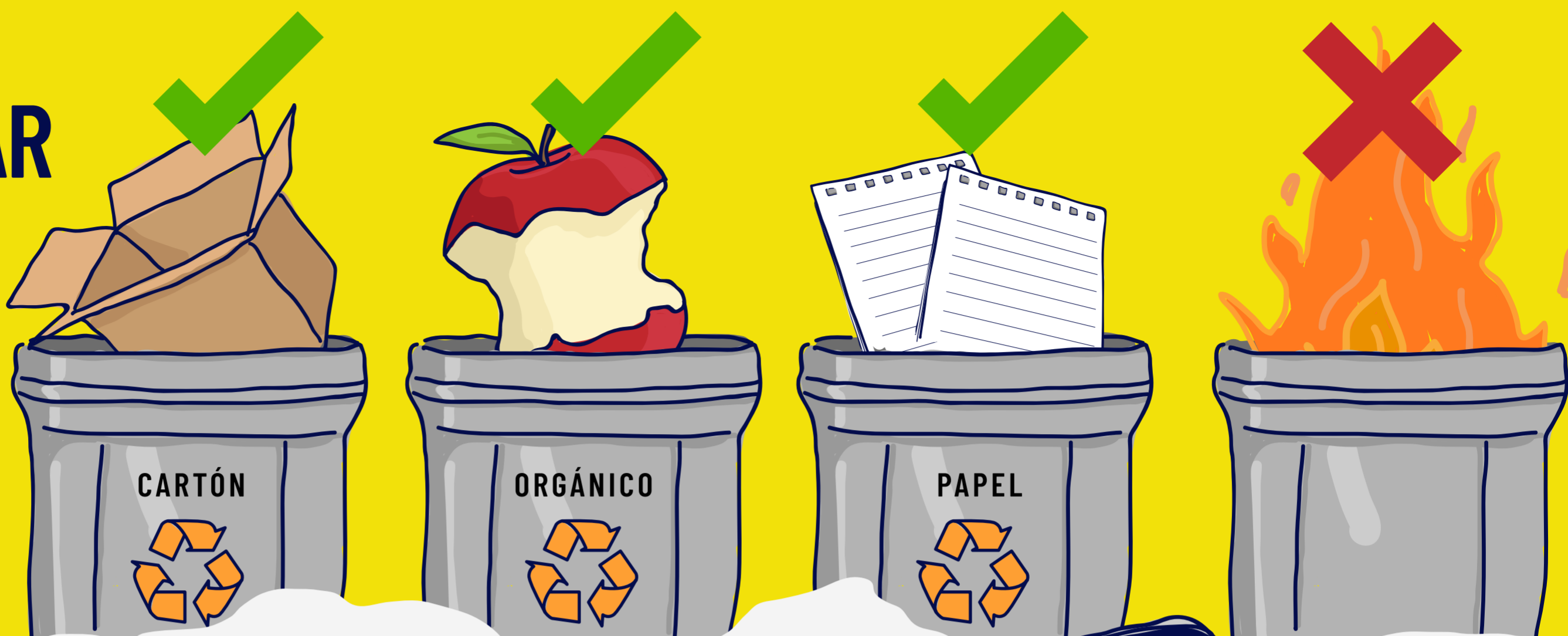


# EVITA CONTAMINAR EL AIRE

1

## NO QUEMES TUS RESIDUOS

Prefiere separarlos y luego recíclalos o compóstatos.



2

## DENUNCIA LAS QUEMAS ILEGALES

Si ves conductas sospechosas o te encuentras en una emergencia, llama al 130 Conaf, 132 Bomberos, 133 Carabineros, 134 PDI o a tu municipalidad.



¿SABÍAS QUE 9 DE CADA 10 PERSONAS EN EL MUNDO RESPIRAN AIRE CONTAMINADO QUE AFECTA GRAVEMENTE SUS CONDICIONES DE SALUD?

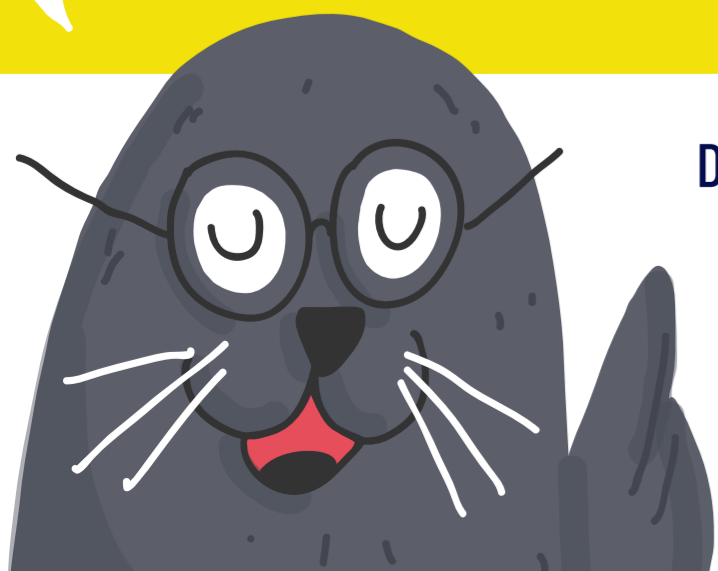
Fuente: OMS

3

## RESPETA LAS RESTRICCIONES A VEHÍCULOS Y APARATOS CONTAMINANTES

Conoce en [airechile.mma.gob.cl/denuncias](http://airechile.mma.gob.cl/denuncias) las medidas para enfrentar la contaminación atmosférica y cómo denunciar infracciones.

Durante el 2019 alcanzamos la mayor concentración de CO2 atmosférico en la historia de la humanidad. Frente a ello, Chile está implementando diversos planes para descontaminar y mejorar la calidad de vida de las personas.



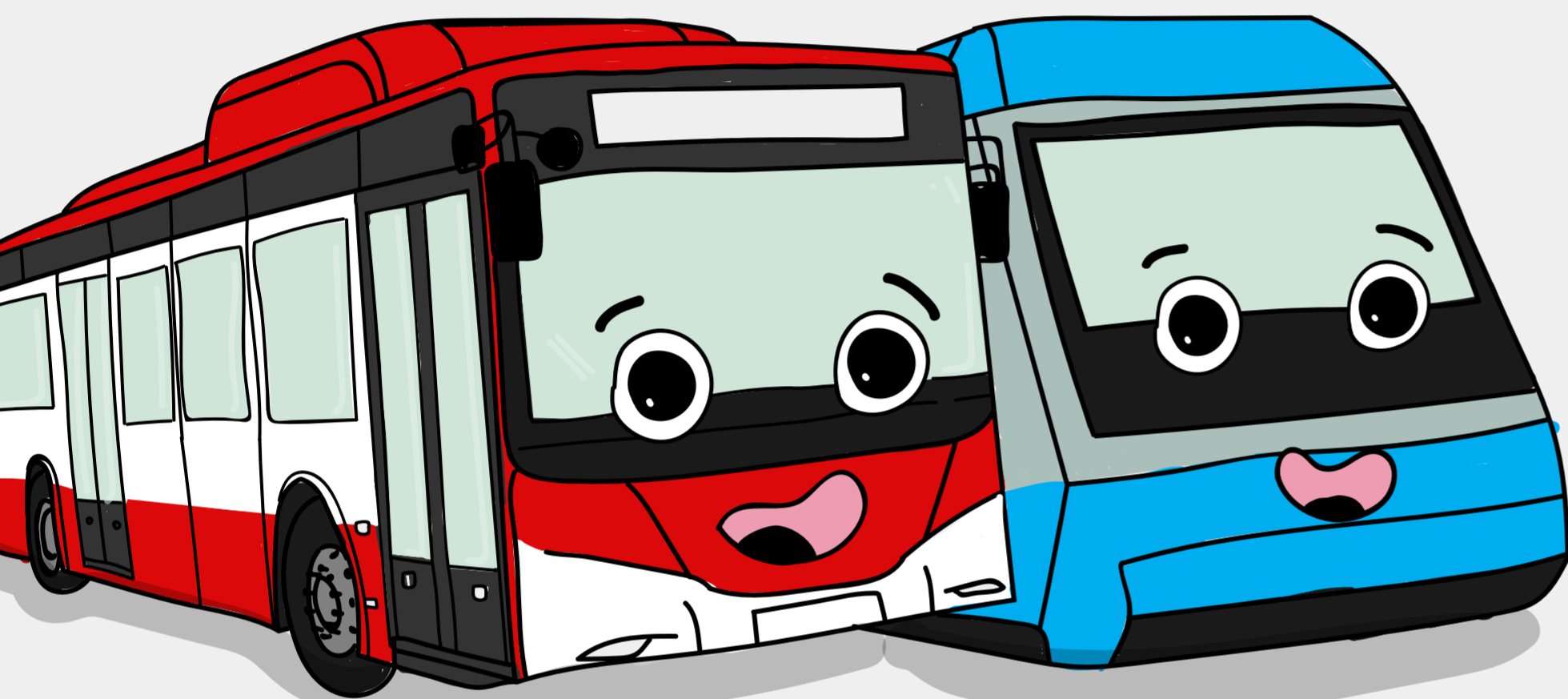
Laboratorio de Gobierno



COP25  
CHILE  
2019



# ELIGE ALTERNATIVAS DE TRANSPORTE MENOS CONTAMINANTES



¿SABÍAS QUE PARA UN TRAYECTO DE 15 KM, UNA MICRO O BUS EMITE 0,5 KG DE CO<sub>2</sub>, UN AUTO GENERA 3 KG Y UN VEHÍCULO 4X4 EMITE 9 KG? SI CAMINAS O ANDAS EN BICICLETA, GENERAS 0 EMISIONES. **Fuente:** ASCC

1

EN TRAYECTOS CORTOS  
PREFIERE CAMINAR, USAR  
BICICLETA O MONOPATÍN  
(SCOOTER)

Además de no contaminar, son buenos para tu salud. Si no tienes bicicleta o monopatín, puedes arrendar. Busca las opciones disponibles en tu comuna.



2

PREFIERE EL  
TRANSPORTE PÚBLICO

Conoce rutas, estima tiempos y planifica tu viaje en [moovitapp.com](https://moovitapp.com) y Google Maps, tienen información para 23 ciudades en Chile.

3

SI USAS AUTOMÓVIL,  
COMPARTE VIAJES CON  
OTRAS PERSONAS

En [nosfuimos.cl](https://nosfuimos.cl), [allrideapp.com](https://allrideapp.com) y en tu entorno cercano, busca personas que utilicen rutas similares a las tuyas y comparte viajes con ellas.



Los buses y autos eléctricos no usan bencina ni diesel, lo cual disminuye las emisiones de CO<sub>2</sub> generadas por el sector transporte. Chile se comprometió internacionalmente a tener el 100% del transporte público eléctrico al 2040.



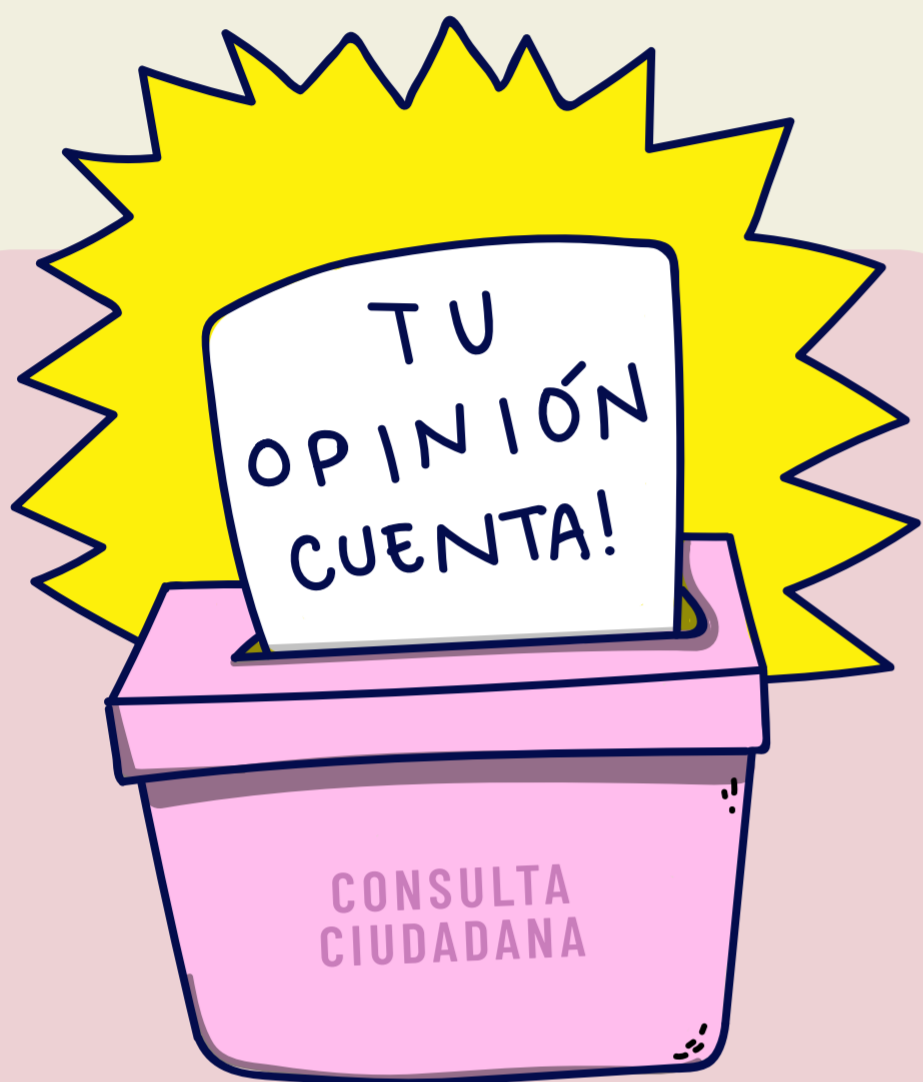
Laboratorio  
de Gobierno



COP25  
CHILE  
2019



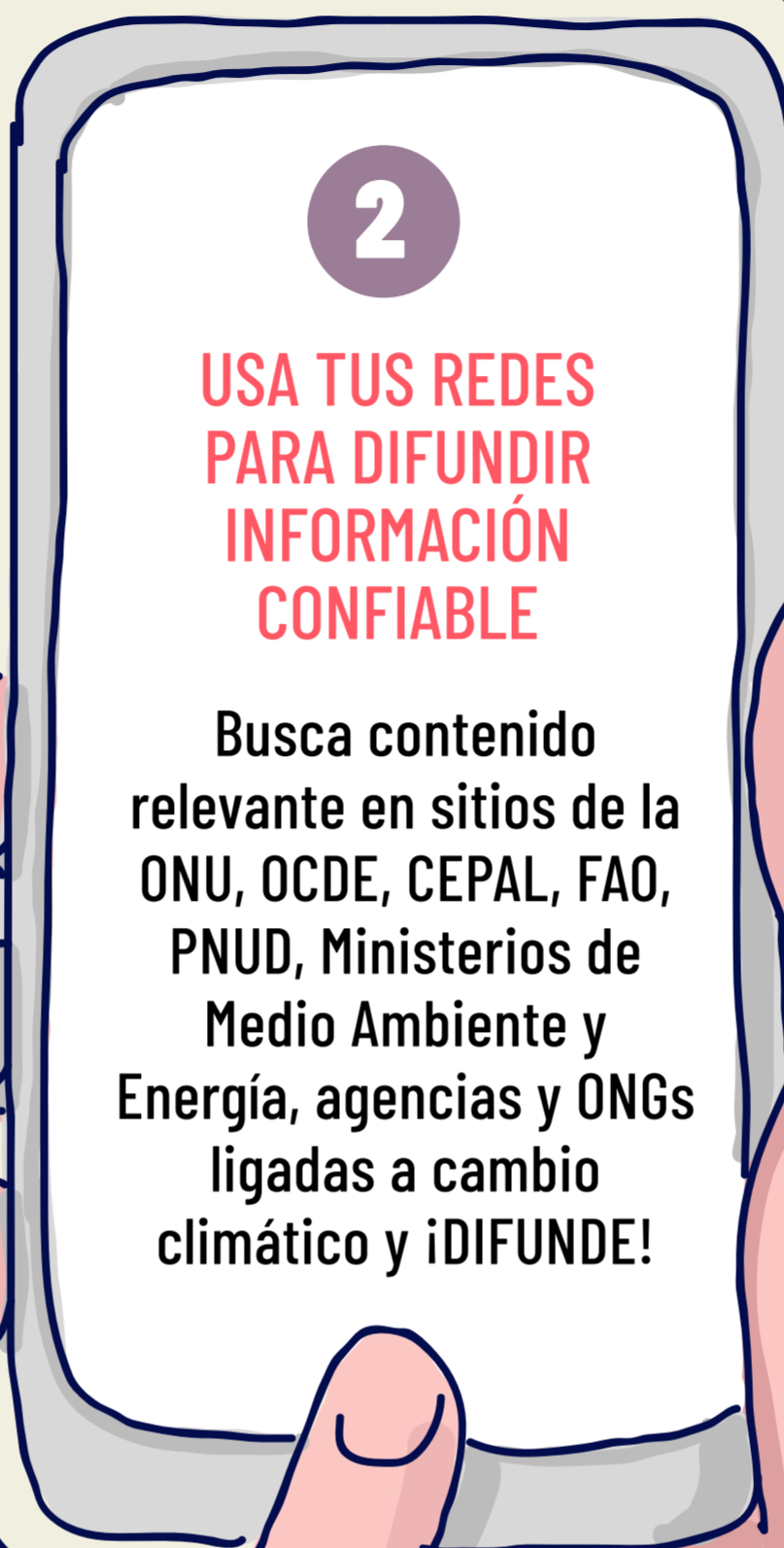
# POSICIONA LA ACCIÓN CLIMÁTICA EN TU ENTORNO CERCANO



1

**PARTICIPA EN INICIATIVAS POR EL CAMBIO CLIMÁTICO Y OPINA EN LAS CONSULTAS CIUDADANAS**

Puedes hacerlo en:  
[mma.gob.cl/participacion-ciudadana](http://mma.gob.cl/participacion-ciudadana)



2

**USA TUS REDES PARA DIFUNDIR INFORMACIÓN CONFIABLE**

Busca contenido relevante en sitios de la ONU, OCDE, CEPAL, FAO, PNUD, Ministerios de Medio Ambiente y Energía, agencias y ONGs ligadas a cambio climático y ¡DIFUNDE!



3

**SÉ RESPONSABLE FRENTE AL CAMBIO CLIMÁTICO. ¡ENCUENTRA FORMAS DE INVOLUCRARTE!**

Infórmate sobre acción climática en [ciudadanoresponsable.cl](http://ciudadanoresponsable.cl), [cambiaelclima.cl](http://cambiaelclima.cl) y [mma.gob.cl](http://mma.gob.cl). Pregunta en tu municipalidad por el Sistema de Certificación Ambiental (SCAM).

¿SABÍAS QUE EL 93% DE LA CIUDADANÍA CONSIDERA QUE EL CAMBIO CLIMÁTICO ES UN TEMA IMPORTANTE?

**Fuente:** Ministerio de Medio Ambiente

Para conservar la vida en la Tierra, Chile se ha comprometido a ser un país carbono neutral al año 2050. ¡Es tarea de todos que la temperatura en nuestro planeta no aumente más de 1,5°C!



# GESTIONA TUS RESIDUOS PARA DISMINUIR TU BASURA

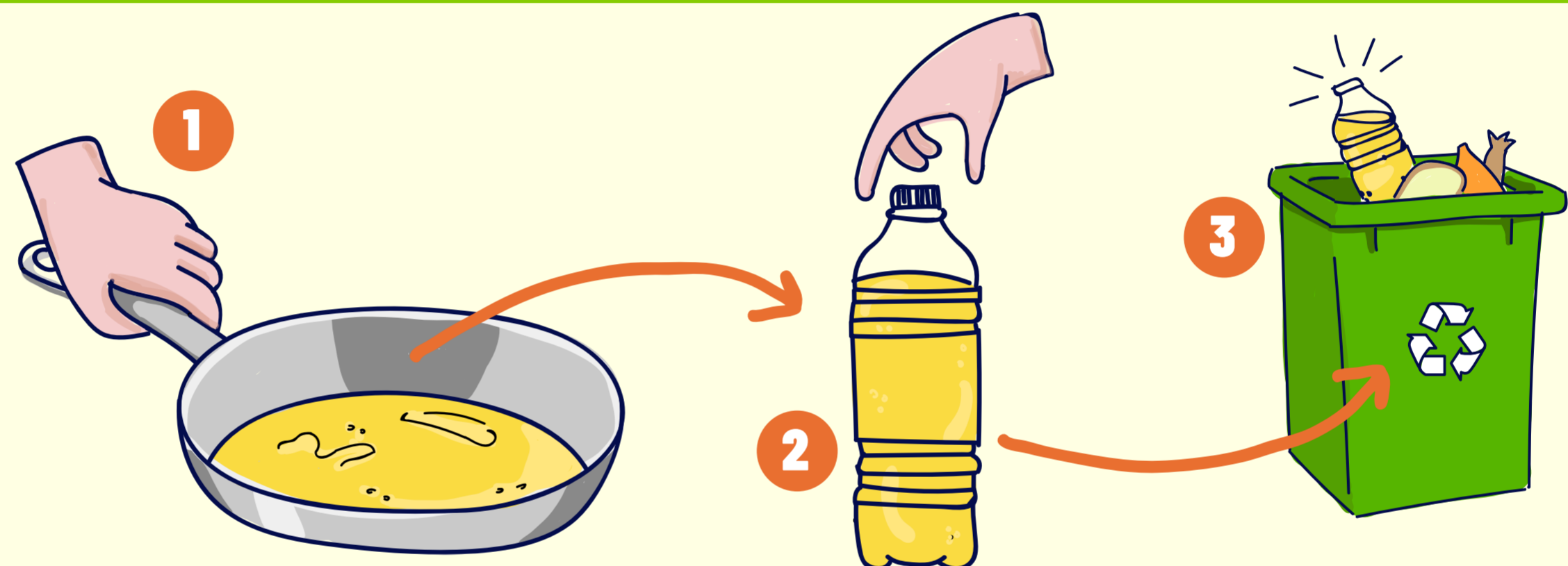
## 1. INFÓRMATE SOBRE QUÉ PUEDES RECICLAR, CÓMO Y DÓNDE HACERLO

Busca en [chilerecicla.gob.cl](http://chilerecicla.gob.cl), [rembre.cl](http://rembre.cl) y el sitio web de tu municipalidad cómo preparar y separar por tipo tus residuos antes de llevarlos a los lugares de reciclaje disponibles.



## 2. RECICLA EL ACEITE DE COCINA QUE YA HAYAS UTILIZADO ¡NO LO BOTES POR EL DESAGÜE O CAÑERÍA!

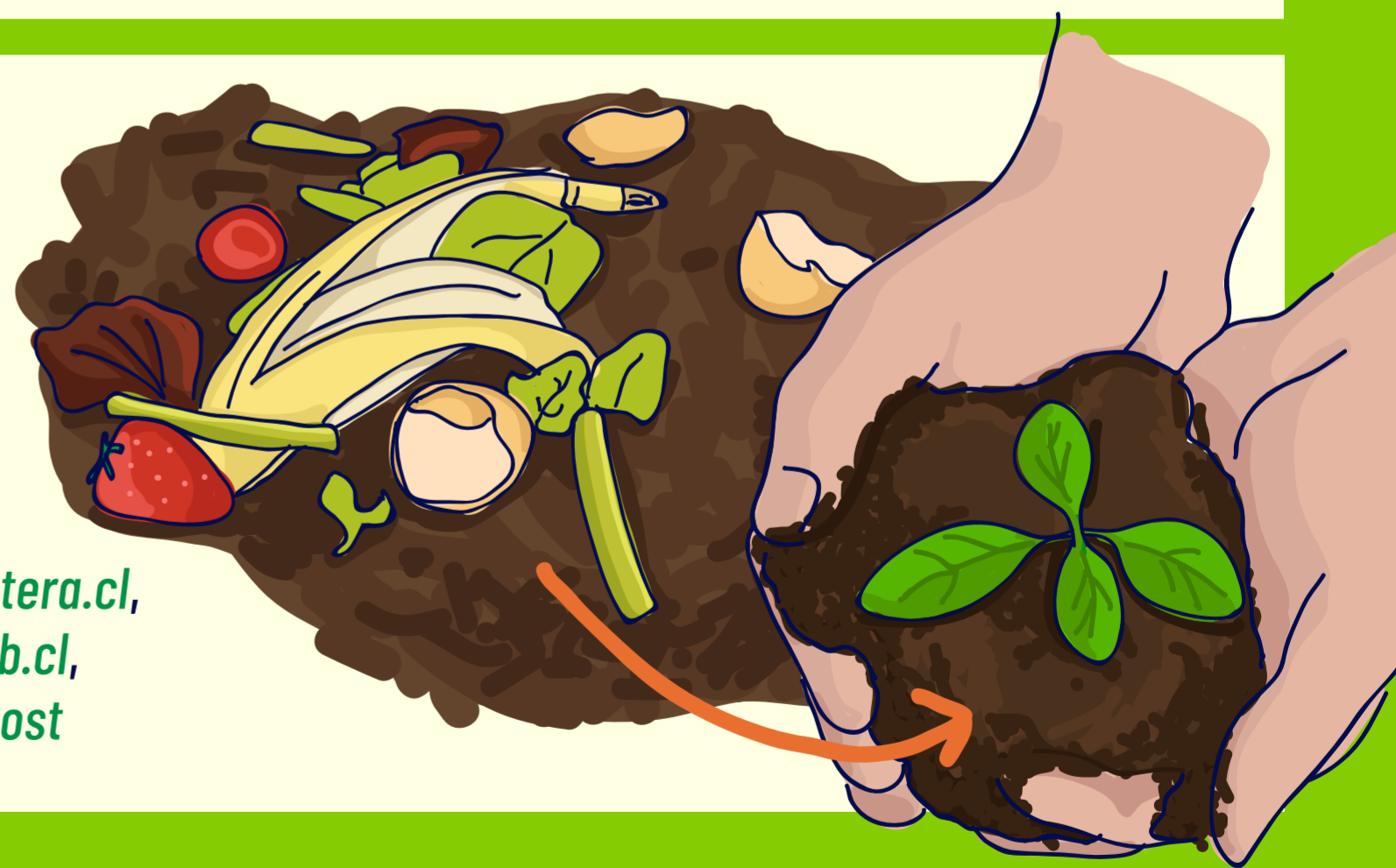
Junta el aceite que utilizas e infórmate en [rendering.cl](http://rendering.cl) y [ekufalchile.cl](http://ekufalchile.cl) sobre cómo reciclarlo.



¿SABÍAS QUE CADA PERSONA PRODUCE 1 KG DE BASURA AL DÍA? SI APRENDES A TRATAR TUS RESIDUOS, PODRÁS TRANSFORMARLOS EN OTRAS COSAS Y DISMINUIR LA BASURA QUE GENERAS A MENOS DE 1 KG AL AÑO. **Fuente:** ONU

## 3. COMPOSTA LOS RESIDUOS ORGÁNICOS DE TU HOGAR

Puedes llevarlos a compostajes comunitarios, hacer tu propio sistema de compost o contratar un servicio para su retiro. Infórmate buscando #compostaje y en [compostera.cl](http://compostera.cl), [loquemaspuedo.cl](http://loquemaspuedo.cl), [namuntulombriclub.cl](http://namuntulombriclub.cl), [srcompost.cl](http://srcompost.cl), [karubag.cl](http://karubag.cl) y [@lonkompost](https://twitter.com/lonkompost)



Los vertederos que reciben nuestra basura generan una enorme cantidad de gases de efecto invernadero (GEI) que son los causantes fundamentales del calentamiento del planeta. Al reciclar y compostar disminuyes la cantidad de basura que produces.



Laboratorio  
de Gobierno



COP25  
CHILE  
2019



# EN LA ELABORACIÓN DE ESTE KIT DE ACCIÓN CLIMÁTICA CONTRIBUYERON:

AdC Circular

Agencia de Sostenibilidad Energética

Asociación de Consumidores Sustentables de Chile

Asociación de Municipalidades Parque Cordillera

Birus

Ciudadana B

Compostera.cl

Corporación Nacional Forestal CONAF

Elige Verde

Escuelas y Jardines Cero Residuos

Focus

Fondo de Solidaridad e Inversión Social FOSIS

Fundación Basura

Huella Chile

Ministerio de Educación

Ministerio de Energía

Ministerio de Medio Ambiente

Ministerio de Transportes y Telecomunicaciones

Municipalidad de Santiago

Namuntu Lombriclub

Parque Metropolitano de Santiago - Centro de Educación

Ambiental Bosque Santiago

Plastic Oceans Chile

Presidencia de la República de Chile

RedLama del Centro de Ciencia del Clima y la Resiliencia  
(CR)2

Regenerativa

Secretaría de Planificación de Transporte SECTRA

Servicio Nacional del Consumidor SERNAC

Stgo Slow

Superintendencia de Servicios Sanitarios

Universidad Metropolitana de Ciencias de la Educación

UMCE

---

Cada una de estas láminas fue testeada en terreno con la ciudadanía y digitalmente con integrantes de la Red de Innovadores Públicos del Laboratorio de Gobierno del Ministerio Secretaría General de Presidencia.

	Ministerio del Medio Ambiente	Ministerio Secretaría General de la Presidencia
Gobierno de Chile		Gobierno de Chile

Laboratorio  
de Gobierno



COP25  
CHILE  
2019

	Gobierno de Chile
gob.cl	